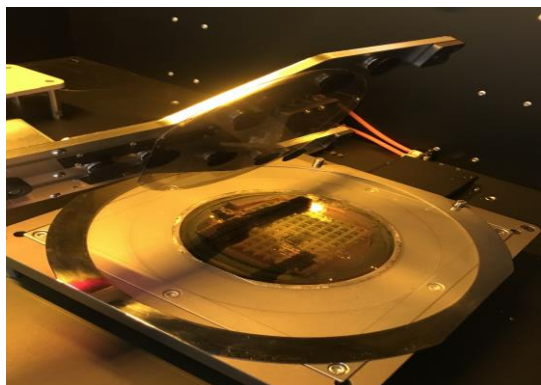


設備作業標準

(SE-026 雷射去接合系統)

標準作業程序：

1. 刷卡開機。
2. 執行桌面 KYD.exe，按鍵 **Login** 輸入帳號密碼。
3. 右下方 Stable 暖機 20 分鐘。確認冷卻水溫度已穩定在 20 度。
4. 按鍵 **Manual** 右方 Laser 頁面，Emission 按鍵 **Turn On**，雷射點起後 control panel LASER EMISSION 會亮綠燈。
5. 按鍵 **Dood Lock** 門鎖上，點選左上角 **Initialize** 進行初始化。
6. 點選 **Door Unlock** 放置已貼好鐵框之試片，關上門後按 **Door Lock**。
7. 點選 **Recipe**，選取適當製程參數，按 SET。
8. 回到主畫面點選 **Process Start**。ATT Angle 開始調整至設定輸出之雷射瓦數，右方資訊列可顯示 Laser Power 值。
9. 雷射掃描完畢按確認後門可以開啟。
10. 此時 ESD 持續噴出氮氣，可進行真空又剝離上方載片如圖。



11. 載片釋放後，按確認結束製程。
 12. 刷卡關機。
-