

EDA Cloud 2.0 使用常見問題

1.	<p>[使用]登入 EDA Cloud VPN 網頁後顯示"無法建立工作階段"。</p> <p>請檢查目前電腦連線使用的實體 IP 資訊，並比對申請帳號時提供的 IP 是否相同，若目前使用 IP 與申請帳號 IP 不同則無法通過驗證登入，如需變更 IP 資訊請教授或教授代理人至 EDA Cloud2.0 帳號申請頁面提出修改申請，中心官網 > 設計服務 > EDA Cloud 2.0 帳號申請 > 選擇您的帳號修改，填寫正確資訊後送出即可。</p> <p>查詢目前使用的實體 IP: https://en.wikipedia.org/wiki/Wikipedia:Get_my_IP_address</p> <p>※可參考 EDA Cloud 2.0 帳號申請 > 相關文件與檔案 > EDACloud2.0 帳號申請說明.pdf</p> <p>※EDA Cloud 2.0 僅開放來源為學術網路 IP 連線，使用非學術網路 IP 連線將會導致登入驗證失敗。</p>
2	<p>[使用]登入 EDA Cloud Citrix VPX 網頁後顯示"目前無法登入請關閉您的瀏覽器，以保護您的帳號。"</p> <p>此狀況為瀏覽器 Cache 與 Citrix Workspace 異常導致，請將瀏覽器的瀏覽資料清除，時間範圍選擇"不限時間"或"所有時間"，完成後關閉瀏覽器並結束 Citrix Workspace 再重新開啟網頁登入即可。</p>  
3.	<p>[使用]登入 EDA Cloud Citrix VPX 並點選圖示開啟虛擬桌面後閃退或顯示"無法啟動"。</p> <p>1. 瀏覽器 Cache 與 Citrix Workspace 異常導致，請將瀏覽器的瀏覽資料清除，時間範圍選擇"不限時間"或"所有時間"，完成後關閉瀏覽器並結束 Citrix Workspace 再重新開啟網頁登入即可。</p>   <p>執行後若狀況仍相同，請將 Citrix Workspace 移除再重新安裝 LTSR 版本，並再次連線測試。</p> <p>2. 若教授實驗室團隊平台 CPU 長時間高負載或時常使用"中斷連線"而非"Log out"，時間一久將會導致服務異常，開啟 terminal 使用 top 指令可觀察%CPU 值，此數值超過 400 則容易導致服務異常，使用 w 指令可觀察 session 狀況若有多筆 IDLE 多天的 session 也會影響系統服務，需重啟平台來修正異常狀況，可透過客服諮詢提出重啟教授研究團隊平台需求並附上可重啟時間。</p>

	<p>※ 雙螢幕環境使用者，請先將輸出改為"僅電腦螢幕"(單螢幕輸出)後再將 VDI 桌面開啟，開啟正常後再調整為延伸。</p> 
4.	<p>[使用] EDA Cloud 2.0 已使用完畢，但退出 Citrix 虛擬桌面後仍無法連上 Internet。</p>
	<p>請參考 EDA Cloud 2.0 使用者操作手冊第六點說明 F5 VPN 中斷連線方式按照步驟執行即可。</p>
5.	<p>[使用] 登入 VDI 桌面環境並執行 source tn28hpcplus.cshrc 出現錯誤訊息。</p>
	<p>輸出訊息內容有"bash: setenv: command not found..."或"bash"等字眼，為目前使用的 shell 是/bin/bash 而不是/bin/tcsh，另外也可透過#echo \$SHELL 來確認目前使用的 shell 資訊，如出現上述錯誤狀況請輸入#tcsh 來切換到 tcsh shell 使用。</p> <pre data-bbox="268 869 1166 1003"> [██████████@██████████ PDK]\$ source tn28hpcplus.cshrc bash: setenv: command not found... bash: setenv: command not found... INFO:: set EDA Tools(version) bash: /cad/cadence/CIC/IC6.csh: line 34: syntax error near unexpected token `(' bash: /cad/cadence/CIC/IC6.csh: line 34: `foreach bin_pre (\${bin_prefix})' </pre>
6.	<p>[使用] Synopsys Laker OA 滑鼠操作異常，滑鼠需要點擊多次並按住操作才有反應。</p>
	<p>此問題為 Citrix Workspace App 預設會同步鍵盤配置，需設定為"不同步"並按照下方步驟進行調整</p> <ol style="list-style-type: none"> 1. 中斷 Citrix 虛擬桌面連線 2. 停止 Citrix Workspace 同步鍵盤配置 <p>請點選右下角系統匣圖示展開，並使用右鍵點選 Citrix Workspace 圖示 > 進階喜好設定 > 鍵盤和語言列 > 選擇"不同步" > 儲存</p>   

8. [使用]連線 EDA Cloud VPN 網頁登入後開啟 F5 VPN 視窗顯示連線失敗、無法連線、已中斷。

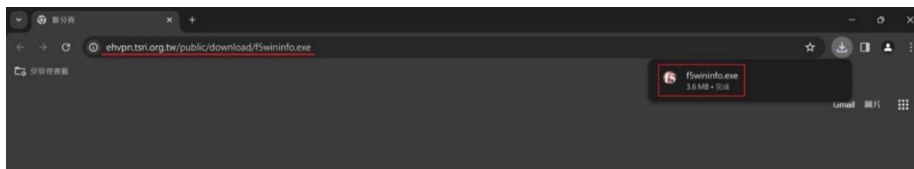
此問題與個人電腦系統設定異常有關，請按照下列步驟進行修正，若修正後狀況仍相同則建議將個人電腦作業系統重新安裝。

1. VPN 網頁登入成功但 F5 視窗顯示已中斷、無法連線、連線失敗

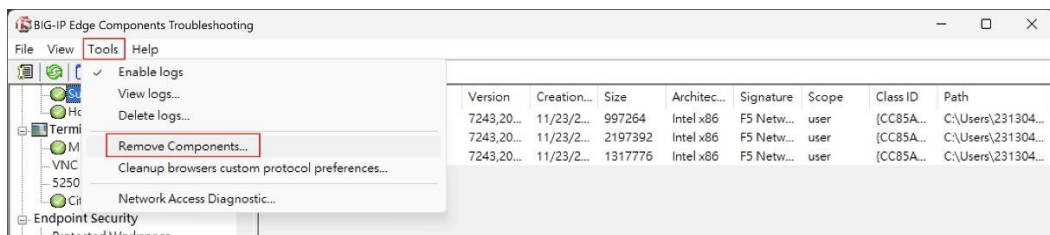


2. 請於瀏覽器輸入下方連結下載 f5wininfo utility，並執行。

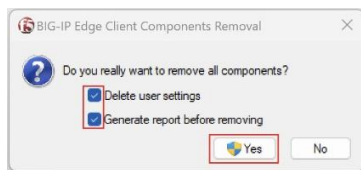
<https://ehvpn.tsri.org.tw/public/download/f5wininfo.exe>



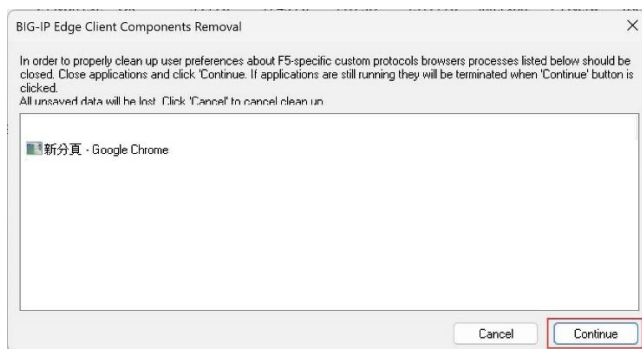
3. 執行 f5wininfo.exe 後請選擇 Tools > Remove Components



全選 > Yes，選擇 Continue



選擇 Continue



4. 按下鍵盤 Windows 鍵 + R 鍵呼叫"執行"，並輸入 ncpa.cpl



將_Common_TSRI_Access-Profile-STD-PA - ehvpn.tsri.org.tw 網卡刪除



5. 選擇以系統管理員身分執行 終端機



輸入#sc qc wanarp，並確認 START_TYPE 輸出值是否為"2 AUTO_START"

若此欄位值不同，請接續輸入#sc config wanarp start= auto

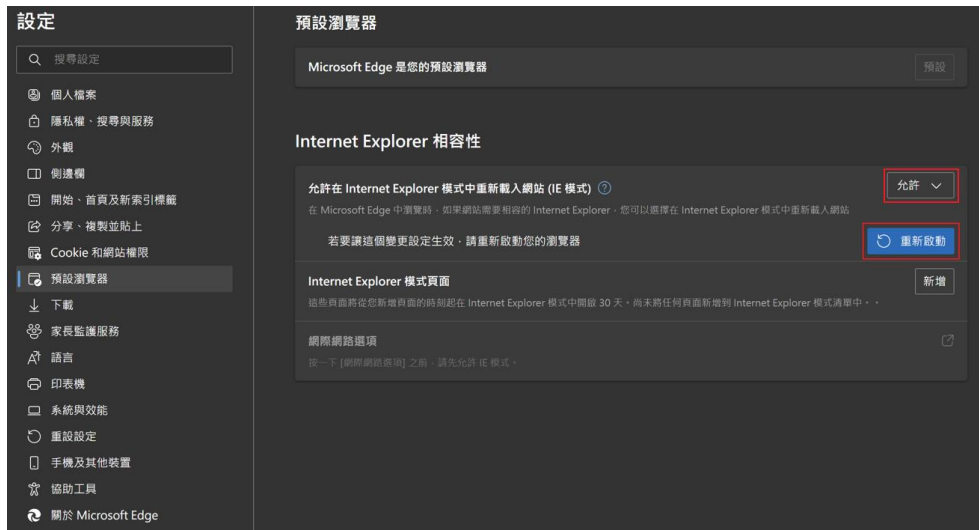
完成後請再輸入 sc qc wanarp 確認值是否已變更正確



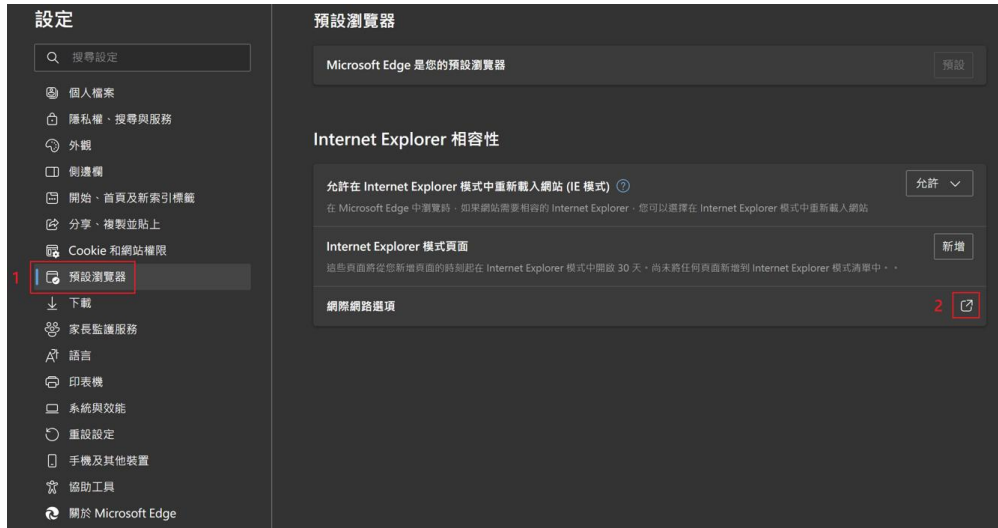
10. [使用]首次登入 EDA Cloud VPN 後點選 STD-PA 圖示出現"查無此網站的安全性憑證撤銷資訊"。

此問題較常出現於無法連線至 Internet 或系統安裝完成後未進行更新的系統，需調整網際網路選項中"檢查伺服器憑證撤銷"與"檢查發行者的憑證是否被撤銷"值，步驟如下。

1. 開啟 Edge > 設定 > 預設瀏覽器 > 允許在 IE 模式中載入網站 > "預設"修改為"允許"



2. 瀏覽器重啟後回到相同頁面選擇 > "網際網路選項" > "紅框圖示"



3. 選擇 進階 > 將"檢查伺服器憑證撤銷"與"檢查發行者的憑證是否被撤銷"取消勾選。



4. 完成後請重新登入 EDA Cloud VPN 並按照使用者操作手冊步驟操作。

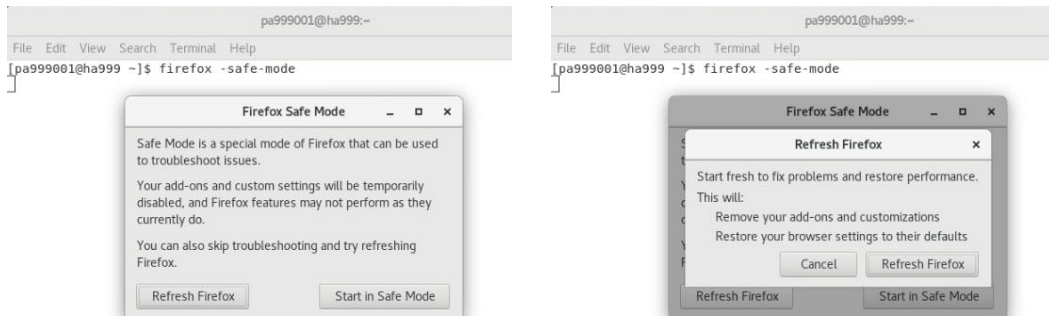
11. [使用]登入 EDA Cloud VPN 後點選 STD-PA 圖示後停留在"等待網路存取應用程式狀態"

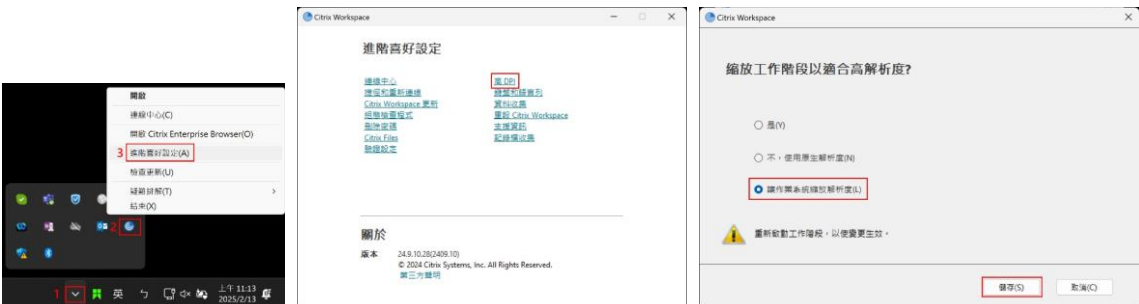
若為首次登入使用，請按照手冊步驟進行下載與安裝 F5 VPN agent，若已連線使用多次但近期開始停留在"等待網路存取應用程式狀態"而未自動帶出 F5 VPN agent 畫面。

遇到此問題請重新點選"再次嘗試啟動網路存取"並稍等一會就會將 F5 VPN agent 開啟，此狀況為瀏覽器問題，建議可將瀏覽器版本更新至最新版或待更新的版本推出後再進行更新。

12. [使用]教授研究團隊平台開啟 Firefox 瀏覽器無反應或失敗閃退。

開啟 Terminal 輸入 `firefox -safe-mode`，跳出視窗請選擇 Refresh Firefox > Refresh Firefox 等待執行完成後將會自動開啟 Firefox 瀏覽器。



13.	[使用]帳號啟用鏈結過期(驗證失敗)與密碼到期未更新(無法登入)處理方式說明。
	<p>1. 帳號啟用鏈結過期處理方式：</p> <p>帳號啟用鏈結有時效限制需再一週內啟用，時間超過鏈結將失效，鏈結失效後請找您的教授或代理人從帳號申請系統 > EDA Cloud 帳號申請，選擇您的帳號點選重寄帳號啟用信。</p> <p>※若重寄啟用信用仍未收到信件，請將 edacloud.tsri@nlar.org.tw 加入您的白名單，並檢查您信箱的垃圾郵件夾，若仍無法收到帳號啟用信請修改您的 TSRI 會員 email 信箱，修改後約 1 小時 EDA Cloud 2.0 資料庫將會自動更新您的 email 信箱資訊，屆時請在點選重寄啟用信。</p> <p>※異動 TSRI 會員 email 信箱後需請教授重新授權製程權限，否則將無製程可使用。</p> <p>2. 密碼到期後未更新處理方式：</p> <p>密碼到期前 10 天系統將自動發信通知使用者至 EDA Cloud 檔案上傳系統進行密碼變更，超過時間仍未更密碼帳號將自動鎖定，帳號被鎖定後請使用 EDA Cloud 檔案上傳系統"忘記密碼"選項來解鎖帳號並重新設定密碼。</p>
14.	[使用] F5 VPN - 無法建立 VPN 連線，因為發生錯誤或上一個請求仍在處理中，所以您的請求被拒絕。請從瀏覽器重新啟動。
	此狀況為個人電腦瀏覽器 Cache 異常影響導致，請將瀏覽器的瀏覽資料清除，時間範圍選擇"不限時間"或"所有時間"，並將您的瀏覽器更新至最新版本，完成後關閉瀏覽器並重新開啟 VPN 網頁登入或使用瀏覽器無痕模式開啟即可。
15.	[使用]教授授權製程給同學後仍無法存取該製程目錄。
	<p>教授於系統上授權製程權限後需等待 1 小時，EDA Cloud 資料庫將會同步您取得的授權到您的帳號。</p> <p>1. #id pa999001 請使用指令 id 加上您的帳號，確認是否已取得新製程授權。</p> <pre>[pa999001@ha999 ~]\$ id pa999001 uid=999001(pa999001) gid=99999999(pa999) groups=99999999(pa999),1105(TN40G),1102(T18),1115(TN28HPCplu)</pre> <p>2. 帳號已擁有授權但仍無法存取該製程目錄，請先登出(log out)後再重新登入即可取得新製程權限。</p>
16.	[使用]開啟 Citrix 虛擬桌面後解析度過高導致軟體介面與字體過小。
	<p>使用 2K 或 4K 解析度螢幕開啟 Citrix 虛擬桌面會出現此狀況，因解析度過高導致軟體介面與字體顯示很小，需修改 Citrix Workspace App 設定，請按照下方步驟進行。</p> <p>1. 中斷 Citrix 虛擬桌面連線。</p> <p>2. 修改 Citrix Workspace 高 DPI 設定值。</p> <p>請點選 Windows 桌面右下角系統匣圖示展開，並使用右鍵點選 Citrix Workspace 圖示</p> <p>> 進階喜好設定 > 高 DPI > 選擇"讓作業系統縮放解析度" > 儲存</p>  <p>3. 重新連線並登入 Citrix 虛擬桌面環境。</p>

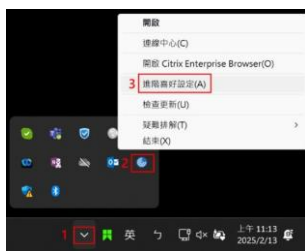
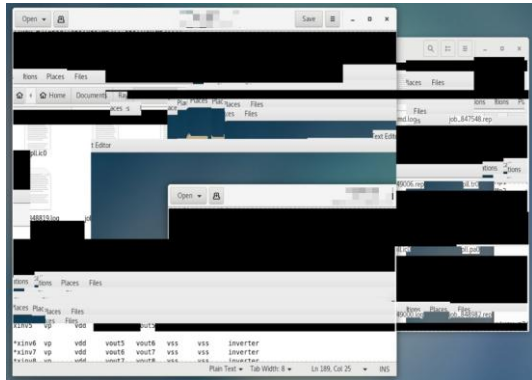
17. [使用]開啟 Citrix 虛擬桌面使用後出現破圖異常狀況。

此狀況為 Citrix Workspace 2503 版本異常導致，請先移除 2503 版本後再下載安裝"Citrix Workspace app for Windows LTSR 2402 Cumulative Update4"版本來修正此問題。

您可以透過 Windows 桌面右下角系統匣圖示展開，使用右鍵點選 Citrix Workspace 圖示 > 進階喜好設定，來查看您目前使用的 Citrix Workspace 版本(紅框處)。

※建議 Citrix Workspace 若跳出更新提示請選擇"取消"，避免使用最新版本出現異常狀況。

Citrix Workspace 進階喜好設定 > Citrix Workspace 更新 > 選擇"否，不要通知我。"此設定可以關閉更新提示訊息。

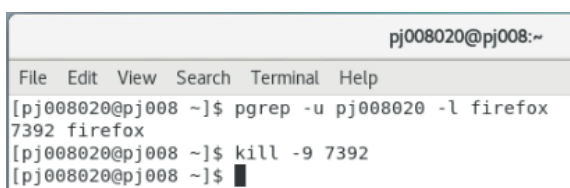


18. [使用]於教授研究團隊平台開啟 Firefox 後顯示"Firefox is already running, but is not responding."

此狀況為使用者先前連線桌面時已開啟 firefox 但並未關閉或正常登出(logout)桌面，在 Session 變為 IDLE 後會出現此狀況，使用者可透過下列指令將先前已開啟並於背景執行中的 firefox 關閉。

#pgrep -u account -l firefox 執行後會顯示此帳號開啟的 firefox process id

#kill -9 PID



19. [使用]開啟 Citrix 虛擬桌面後停在"已建立連線。正在交涉功能..."但並未開啟桌面視窗。

此狀況為 Citrix Workspace 2511 版本異常導致，EDA Cloud 2.0 環境建議使用 LTSR 2402 CU4 版本，請先移除 2511 版本並下載安裝"Citrix Workspace app for Windows LTSR 2402 Cumulative Update4"版本來修正此問題。

您可以透過 Windows 桌面右下角系統匣圖示展開，使用右鍵點選 Citrix Workspace 圖示 > 進階喜好設定，來查看您目前使用的 Citrix Workspace 版本(紅框處)。

※建議 Citrix Workspace 若跳出更新提示請選擇"取消"，避免使用最新版本出現異常狀況。

Citrix Workspace 進階喜好設定 > Citrix Workspace 更新 > 選擇"否，不要通知我。"此設定可以關閉更新提示訊息。

