

EDA Cloud 2.0 使用常見問題

<p>1.</p>	<p>[使用]登入 EDA Cloud VPN 網頁後顯示"無法建立工作階段"。</p> <p>請檢查目前電腦連線使用的實體 IP 資訊，並比對申請帳號時提供的 IP 是否相同，若目前使用 IP 與申請帳號 IP 不同則無法通過驗證登入，如需變更 IP 資訊請至 EDA Cloud2.0 帳號申請頁面提出修改申請，帳號申請頁面>EDA Cloud/Service Lab 帳號申請>選擇您的帳號 "修改"，填寫正確資訊後送出即可。</p> <p>查詢目前使用的實體 IP: https://en.wikipedia.org/wiki/Wikipedia:Get_my_IP_address</p> <p>※EDA Cloud 2.0 僅開放來源為學術網路 IP 連線，使用非學術網路 IP 連線將會導致登入驗證失敗。</p>
<p>2.</p>	<p>[使用]登入 EDA Cloud Citrix VPX 網頁後顯示"目前無法登入請關閉您的瀏覽器，以保護您的帳號。"</p> <p>此狀況為瀏覽器 Cache 與 Citrix Workspace 異常導致，請將瀏覽器的瀏覽資料清除，時間範圍選擇"不限時間"或"所有時間"，完成後關閉瀏覽器並結束 Citrix Workspace 再重新開啟網頁登入即可。</p> <div data-bbox="295 817 1101 1187">  <p>The image shows two screenshots. The left one is a 'Delete browsing data' dialog box with 'All time' selected and 'Delete browsing data' checked. The right one is a Citrix Workspace context menu with 'End session' selected.</p> </div>
<p>3.</p>	<p>[使用]登入 EDA Cloud Citrix VPX 並點選圖示開啟虛擬桌面後閃退或顯示"無法啟動"。</p> <p>1. 瀏覽器 Cache 與 Citrix Workspace 異常導致，請將瀏覽器的瀏覽資料清除，時間範圍選擇"不限時間"或"所有時間"，完成後關閉瀏覽器並結束 Citrix Workspace 再重新開啟網頁登入即可。</p> <div data-bbox="295 1344 1101 1713">  <p>The image shows two screenshots. The left one is a 'Delete browsing data' dialog box with 'All time' selected and 'Delete browsing data' checked. The right one is a Citrix Workspace context menu with 'End session' selected.</p> </div> <p>執行後若狀況仍相同，請將 Citrix Workspace 程式移除後再重新安裝，並再次連線測試。</p> <p>2. 若教授實驗室團隊平台 CPU 長時間高負載或時常使用"中斷連線"而非"Log out"，時間一久將會導致服務異常，開啟 terminal 使用 top 指令可觀察%CPU 值，此數值超過 800 則容易導致服務異常，使用 w 指令可觀察 session 狀況若有多筆 IDLE 很多天的 session 也會影響系統服務，需重啟平台才能修正此狀況，可透過客服諮詢案件提出重啟實驗室團隊平台需求並附上可重啟時間。</p>

	<p>※ 雙螢幕環境使用者，請先將輸出改為"僅電腦螢幕"(單螢幕輸出)後再將 VDI 桌面開啟，開啟正常後再調整為延伸。</p> 
4.	<p>[使用] EDA Cloud 2.0 已使用完畢，但退出 Citrix 虛擬桌面後仍無法連上 Internet。</p>
	<p>請參考 EDA Cloud 2.0 使用者操作手冊第六點說明 F5 VPN 中斷連線方式按照步驟執行即可。</p>
5.	<p>[使用] 登入 VDI 桌面環境並執行 source tn28hpcplus.cshrc 出現錯誤訊息。</p>
	<p>輸出訊息內容有"bash: setenv: command not found..."或"bash"等字眼，為目前使用的 shell 是/bin/bash 而不是/bin/tcsh，另外也可透過#echo \$SHELL 來確認目前使用的 shell 資訊，如出現上述錯誤狀況請輸入#tcsh 來切換到 tcsh shell 使用。</p> <pre data-bbox="268 869 1166 1003"> [████████@████████ PDK]\$ source tn28hpcplus.cshrc bash: setenv: command not found... bash: setenv: command not found... INFO:: set EDA Tools(version) bash: /cad/cadence/CIC/IC6.csh: line 34: syntax error near unexpected token `(' bash: /cad/cadence/CIC/IC6.csh: line 34: `foreach bin_pre (\${bin_prefix})' </pre>
6.	<p>[使用] Synopsys Laker OA 滑鼠操作異常，滑鼠需要點擊多次並按住操作才有反應。</p>
	<p>此問題為 Citrix Workspace App 預設會同步鍵盤配置，需設定為"不同步"並按照下方步驟進行調整</p> <ol style="list-style-type: none"> 1. 中斷 Citrix 虛擬桌面連線 2. 停止 Citrix Workspace 同步鍵盤配置 <p>請點選右下角系統匣圖示展開，並使用右鍵點選 Citrix Workspace 圖示 > 進階喜好設定 > 鍵盤和語言列 > 選擇"不同步" > 儲存</p> 

3. 重新連線登入 Citrix 虛擬桌面環境

4. 調整 Citrix 虛擬桌面系統設定

請按照下方指令輸入，並確認輸出與圖片結果相同 (#不需輸入)

- #setxkbmap -layout us,us (修改鍵盤佈局配置，拿掉 tw)
- #setxkbmap -query (輸出鍵盤佈局配置，確認 layout 只剩 us,us)
- #xset -q (輸出鍵盤配置設定，確認 Group 2: off)

```
pa999003@ha999:~  
File Edit View Search Terminal Help  
[pa999003@ha999 ~]$ setxkbmap -layout us,us  
[pa999003@ha999 ~]$ setxkbmap -query  
rules: xorg  
model: pc105  
layout: us,us  
[pa999003@ha999 ~]$ xset -q  
Keyboard Control:  
auto repeat: on key click percent: 0 LED mask: 00000002  
XKB indicators:  
00: Caps Lock: off 01: Num Lock: on 02: Scroll Lock: off  
03: Shift Lock: off 04: Group 2: off 05: Mouse Keys: off  
auto repeat delay: 500 repeat rate: 33  
auto repeating keys: 00feffffdffffbf  
fadfffffdfe5ef  
fffffffdfffff  
fffffffdfffff  
bell percent: 50 bell pitch: 400 bell duration: 100  
Pointer Control:  
acceleration: 5/1 threshold: 5  
Screen Saver:  
prefer blanking: yes allow exposures: yes  
timeout: 0 cycle: 0  
Colors:  
default colormap: 0x20 BlackPixel: 0x0 WhitePixel: 0xfffff  
Font Path:  
catalogue:/etc/X11/fontpath.d,built-ins  
DPMS (Energy Star):  
Server does not have the DPMS Extension  
[pa999003@ha999 ~]$ date  
Mon Feb 5 15:22:09 CST 2024  
[pa999003@ha999 ~]$
```

修改後，確認輸出資訊

上述步驟完成後請重新開啟 Laker OA 使用



7. [使用] Citrix Workspace 安裝錯誤或安裝失敗。

1. 請先確認個人電腦登入帳號是否擁有系統管理員權限，因安裝時會將相依性程式一併安裝，若無系統管理員權限則會導致安裝失敗。
2. 大部分原因為個人電腦系統套件或設定問題導致，若無法確認問題原因則建議將個人電腦系統重新安裝，或使用同實驗室其他同學電腦測試安裝是否會出現相同狀況。
3. 可查看 Citrix 安裝 log 紀錄並搜尋 Error 關鍵字來確認失敗原因，檔名***部分為日期與時間
C:\Program Files (x86)\Citrix\Logs\CTXWorkspacelInstallLogs-*****_*****
4. 安裝時跳出 Windows Installer 封裝有問題，無法執行安裝所需的 DLL，請聯絡人員或封裝製造商。

4.1 針對缺少 VCRUNTIME140.dll 問題可按照下方步驟進行修正

請至 控制台 > 程式集 > 程式和功能 選擇"Microsoft Visual C++ 2015-2022 Redistributable(x86) & (x64) " 這兩支程式 > 變更 > 修復。

修復完成後請確認程式和功能中是否有 Citrix Workspace 程式，如有此程式請先進行移除並將電腦重啟，若沒有則重啟電腦後再次進行安裝即可。

-  Microsoft Visual C++ 2015-2022 Redistributable (x86) - 14.30.30704
-  Microsoft Visual C++ 2015-2022 Redistributable (x64) - 14.36.32532

8. [使用]連線 EDA Cloud VPN 網頁登入後開啟 F5 VPN 視窗顯示連線失敗、無法連線、已中斷。

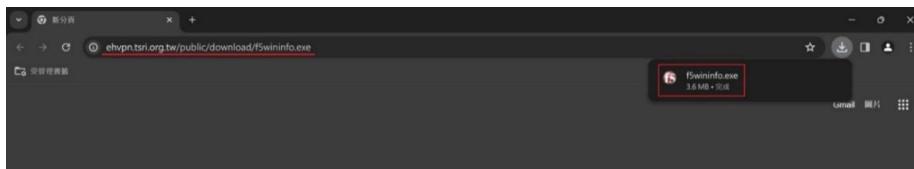
此問題與個人電腦系統設定異常有關，請按照下列步驟進行修正，若修正後狀況仍相同則建議將個人電腦作業系統重新安裝。

1. VPN 網頁登入成功但 F5 視窗顯示已中斷、無法連線、連線失敗

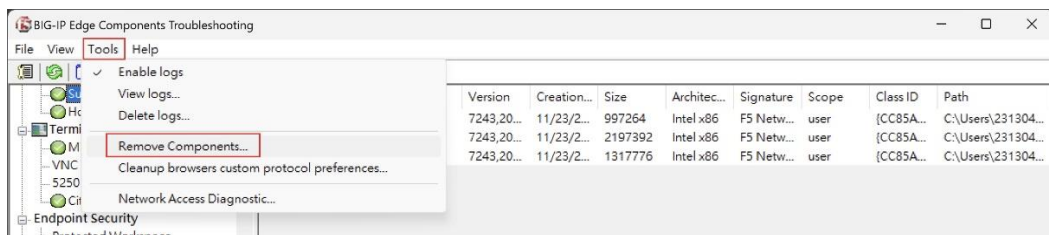


2. 請於瀏覽器輸入下方連結下載 f5wininfo utility，並執行。

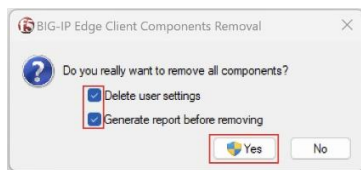
<https://ehvpn.tsri.org.tw/public/download/f5wininfo.exe>



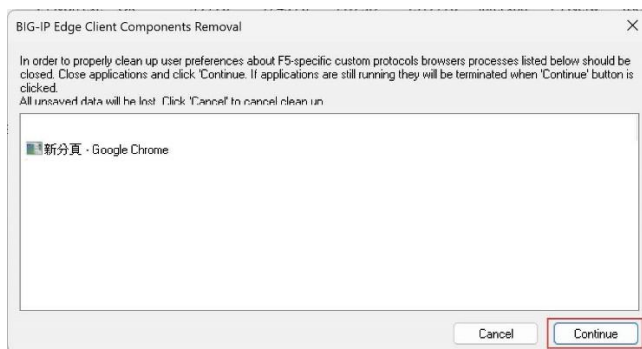
3. 執行 f5wininfo.exe 後請選擇 Tools > Remove Components



全選 > Yes，選擇 Continue



選擇 Continue



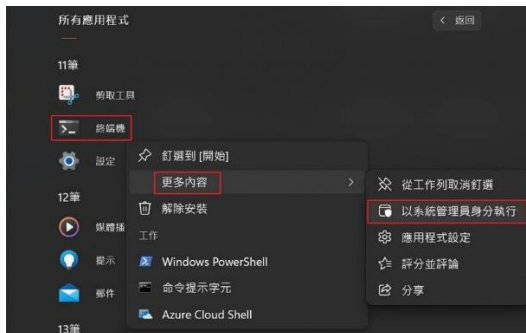
4. 按下鍵盤 Windows 鍵 + R 鍵呼叫"執行"，並輸入 ncpa.cpl



將_Common_TSRI_Access-Profile-STD-PA - ehvpn.tsri.org.tw 網卡刪除



5. 選擇以系統管理員身分執行 終端機



輸入#sc qc wanarp，並確認 START_TYPE 輸出值是否為"2 AUTO_START"

若此欄位值不同，請接續輸入#sc config wanarp start= auto

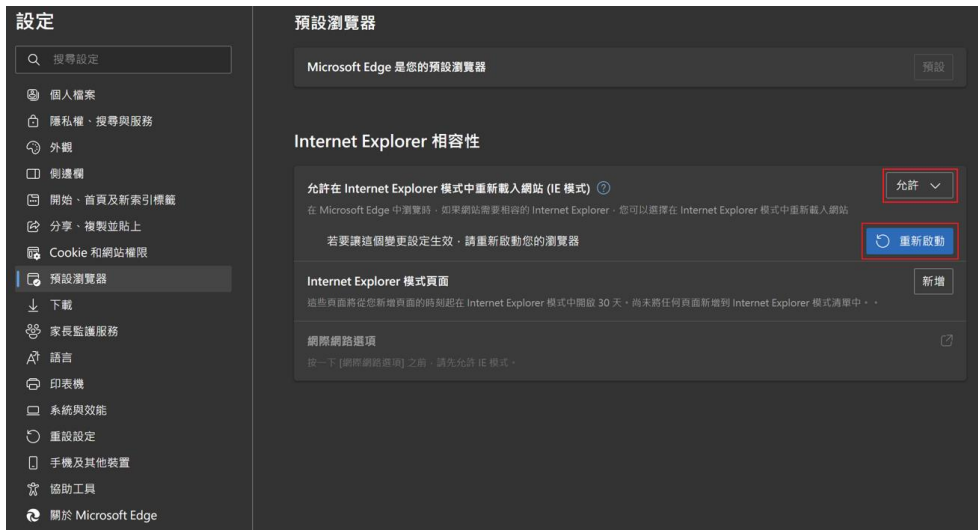
完成後請再輸入 sc qc wanarp 確認值是否已變更正確



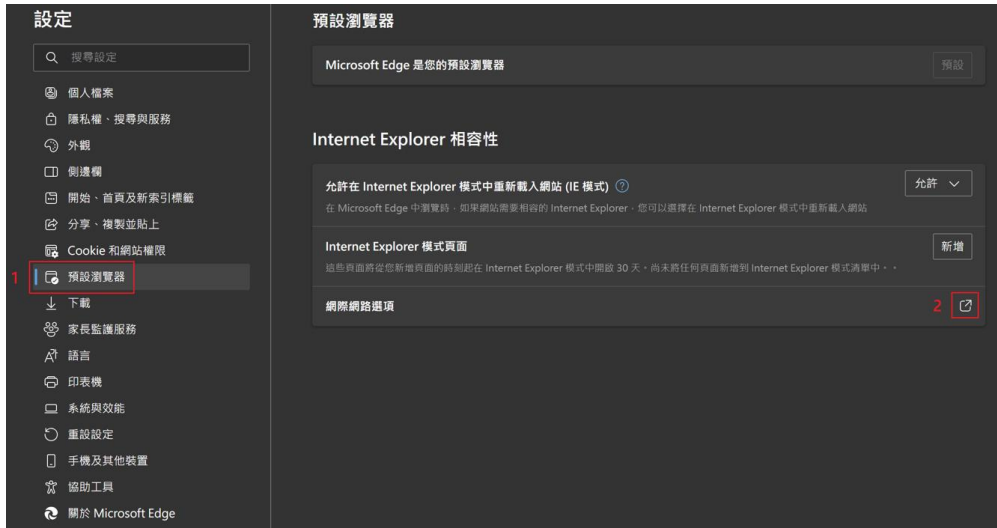
10. [使用]首次登入 EDA Cloud VPN 後點選 STD-PA 圖示出現"查無此網站的安全性憑證撤銷資訊"。

此問題較常出現於無法連線至 Internet 或系統安裝完成後未進行更新的系統，需調整網際網路選項中"檢查伺服器憑證撤銷"與"檢查發行者的憑證是否被撤銷"值，步驟如下。

1. 開啟 Edge > 設定 > 預設瀏覽器 > 允許在 IE 模式中載入網站 > "預設"修改為"允許"



2. 瀏覽器重啟後回到相同頁面選擇 > "網際網路選項" > "紅框圖示"



3. 選擇 進階 > 將"檢查伺服器憑證撤銷"與"檢查發行者的憑證是否被撤銷"取消勾選。



4. 完成後請重新登入 EDA Cloud VPN 並按照使用者操作手冊步驟操作。

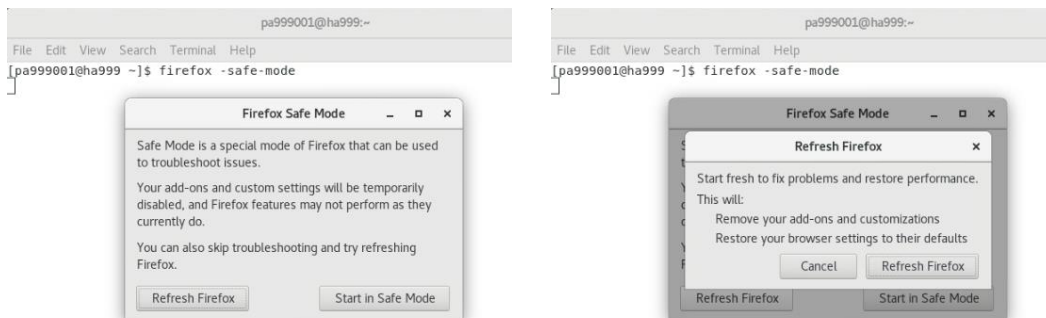
11. [使用]登入 EDA Cloud VPN 後點選 STD-PA 圖示後停留在"等待網路存取應用程式狀態"

若為首次登入使用，請按照手冊步驟進行下載與安裝 F5 VPN agent，若已連線使用多次但近期開始停留在"等待網路存取應用程式狀態"而未自動帶出 F5 VPN agent 畫面。

遇到此問題請重新點選"再次嘗試啟動網路存取"並稍等一會就會將 F5 VPN agent 開啟，此狀況為瀏覽器問題，建議可將瀏覽器版本更新至最新版或待更新的版本推出後再進行更新。

12. [使用]教授研究團隊平台開啟 Firefox 瀏覽器無反應或失敗閃退。

開啟 Terminal 輸入 `firefox -safe-mode`，跳出視窗請選擇 Refresh Firefox > Refresh Firefox 等待執行完成後將會自動開啟 Firefox 瀏覽器。



13.	<p>[使用]帳號啟用鏈結過期(驗證失敗)與密碼到期未更新(無法登入)處理方式說明。</p>
	<ol style="list-style-type: none"> 帳號啟用鏈結過期處理方式： 帳號啟用鏈結有時效限制需再一週內啟用，時間超過鏈結將失效，鏈結失效後請找您的教授或代理人從帳號申請系統 > EDA Cloud/Service Lab 帳號申請，選擇您的帳號點選重寄帳號啟用信。 ※若重寄啟用信用仍未收到信件，請將 edacloud.tsri@narlabs.org.tw 加入您的白名單，並檢查您信箱的垃圾郵件夾，若仍無法收到帳號啟用信請修改您的 TSRI 會員 email 信箱，修改後約 1 小時 EDA Cloud 2.0 資料庫將會自動更新您的 email 信箱資訊，屆時請在點選重寄啟用信。 ※異動 TSRI 會員 email 信箱後需請教授重新授權製程權限，否則將無製程可使用。 密碼到期後未更新處理方式： 密碼到期前 10 天系統將自動發信通知使用者至 EDA Cloud 檔案上傳系統進行密碼變更，超過時間仍未更密碼帳號將自動鎖定，帳號被鎖定後請使用 EDA Cloud 檔案上傳系統"忘記密碼"選項來解鎖帳號並重新設定密碼。
14.	<p>[使用] F5 VPN - 無法建立 VPN 連線，因為發生錯誤或上一個請求仍在處理中，所以您的請求被拒絕。請從瀏覽器重新啟動。</p>
	<p>此狀況為個人電腦瀏覽器 Cache 異常影響導致，請將瀏覽器的瀏覽資料清除，時間範圍選擇"不限時間"或"所有時間"，完成後關閉瀏覽器並重新開啟 VPN 網頁登入或使用瀏覽器無痕模式開啟即可。</p>
15.	<p>[使用]教授授權製程給同學後仍無法存取該製程目錄。</p>
	<p>教授於系統上授權製程權限後需等待 1 小時，EDA Cloud 資料庫將會同步您取得的授權到您的帳號。</p> <ol style="list-style-type: none"> #id pa999001 請使用指令 id 加上您的帳號，確認是否已取得新製程授權。 <pre>[pa999001@ha999 ~]\$ id pa999001 uid=999001(pa999001) gid=999999999(pa999) groups=999999999(pa999),1105(TN40G),1102(T18),1115(TN28HPCplu) [pa999001@ha999 ~]\$</pre> 帳號已擁有授權但仍無法存取該製程目錄，請先登出(log out)後再重新登入即可取得新製程權限。
16.	<p>[使用]開啟 Citrix 虛擬桌面後解析度過高導致軟體介面與字體過小。</p>
	<p>使用 2K 或 4K 解析度螢幕開啟 Citrix 虛擬桌面會出現此狀況，因解析度過高導致軟體介面與字體顯示很小，需修改 Citrix Workspace App 設定，請按照下方步驟進行。</p> <ol style="list-style-type: none"> 中斷 Citrix 虛擬桌面連線。 修改 Citrix Workspace 高 DPI 設定值。 請點選右下角系統匣圖示展開，並使用右鍵點選 Citrix Workspace 圖示 > 進階喜好設定 > 高 DPI > 選擇"讓作業系統縮放解析度" > 儲存 重新連線並登入 Citrix 虛擬桌面環境。

