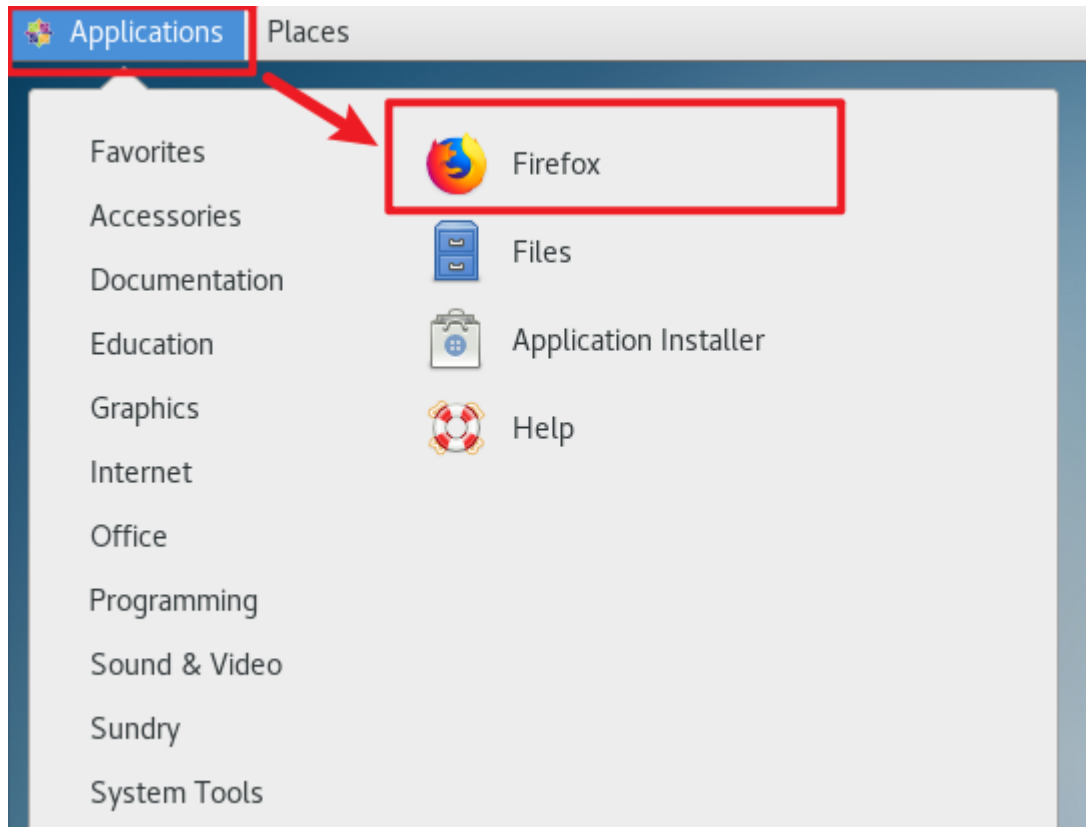
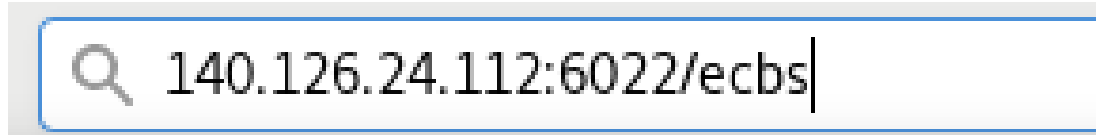


EDA Cloud 2.0內上傳晶片製作檔案使用說明：

- 1.請留意，在EDA Cloud 2.0內上傳晶片製作檔案前，**請先確認已於本中心官網：晶片製作→下線申請→已完成晶片製作申請表填寫**；在EDA Cloud 2.0環境中僅供下線相關檔案上傳。
2. 申請EDA Cloud 2.0帳號→**已有EDA Cloud 2.0帳號請忽略本步驟**；申請流程請參考[EDA Cloud 2.0帳號申請](#)→EDA Cloud 2.0帳號申請說明。
3. 使用EDA Cloud 2.0用戶端連線軟體登入，連線流程請參考[EDA Cloud 2.0帳號申請](#)→EDA Cloud 2.0操作手冊。
4. 登入EDA Cloud 2.0後，請點選功能列，開啓瀏覽器：



5. 請於網址列輸入「140.126.24.112:6022/ecbs」(此網址僅能於EDA Cloud使用)



6. 進入「晶片製作申請系統(EDA Cloud-晶片製作檔案上傳) 網頁」：



7. 請輸入您的TSRI會員Email及密碼：

請先登錄您的會員資料

*會員EMAIL :

*會員密碼 :

8. 登入後請點選您要上傳的晶片製作申請案之「檔案上傳」：
如下圖紅框所示：



9. 選擇您要上傳的檔案，並開始上傳：



Step 4-1: 點選上傳檔案，開啟上傳檔案視窗，上傳設計資料等所需檔案。

上傳檔案列表：

檔案類型	格式說明	檔案名稱	上傳時間	檔案大小(kb)	檔案是否已上傳	上傳檔案
佈局圖檔	佈局圖檔(*.gds或*.db)	NONE	NONE	NONE	尚未上傳檔案	<input type="button" value="上傳檔案"/>
設計內容	設定內容格式(*.doc、*.docx或*.docm)	NONE	NONE	NONE	尚未上傳檔案	<input type="button" value="上傳檔案"/>
DRC結果	DRC結果檔格式(*.drc.summary或*.rep)	NONE	NONE	NONE	尚未上傳檔案	<input type="button" value="上傳檔案"/>
LVS結果	LVS結果檔格式(*.lvs.report或*.rep)	NONE	NONE	NONE	尚未上傳檔案	<input type="button" value="上傳檔案"/>
TRF文件	上傳TRF文件檔(TRF.doc、TRF.docx、TRF.docm、trf.doc、trf.docx或trf.docm)	NONE	NONE	NONE	尚未上傳檔案	<input type="button" value="上傳檔案"/>

請注意：您所上傳的檔案必須位於您EDA Cloud 2.0帳號的目錄中，才能選的到您要上傳的檔案；如果您的檔案是在您的PC端，請參考[EDA Cloud 2.0操作手冊](#)，透過檔案上傳系統將您的檔案放到EDA Cloud 2.0帳號的目錄中。